

Abteilung, Künstler

Soranzo, 31 oct. 1934

I

[711]

Cher Monsieur le Directeur,

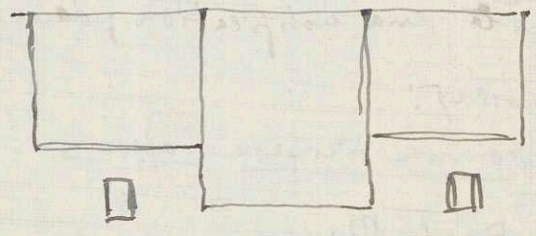
Je vous remercie de votre estimée du 27 cour.

Je suis extrêmement sensible à votre décision qui me concerne et je vous prie d'exprimer mes remerciements à Mr. Righini et à la commission du Kunsthaus.

Hier j'ai fait l'envoi des 3 panneaux de ^{el brd. imp} "l'Émigrant"; ils sont roulés en 2 rouleaux; j'ai aussi envoyé les trois châssis nécessaires pour bien tendre les toiles. Le montage ne présente pas des difficultés spéciales mais exige des tois, vu les dimensions et la possibilité de déchirer les bords en tirant trop les toiles.

Mais je sais que vous avez un bon personnel

Je me suis permis d'ajouter deux petites fresques, sans aucun engagement de votre part de les exposer; j'ai pensé que peut être on pourrait les placer dans la même surface occupée par le trois grands panneaux, ^{dans le vide,} ou leur petite dimension, à peu près comme ça:



Mais si cela ne va pas vous n'avez qu'à les mettre à côté.
(C'est à dire que je les retire)

Pour ce qui concerne mes autres peintures murales je vous prie de prendre note comme suit: